

### Entwicklungskonzept

#### Grünraum

- Ökologisch wertvolle Fläche gem. RegRop
- Erweiterung/Verbindung von ökologisch wertvollen Fläche gem. Zielsetzungen Stadt
- Schaffung eines Grünraumkorridors
- Freihaltung des Hangfußes des Wagram

#### Siedlungsentwicklung

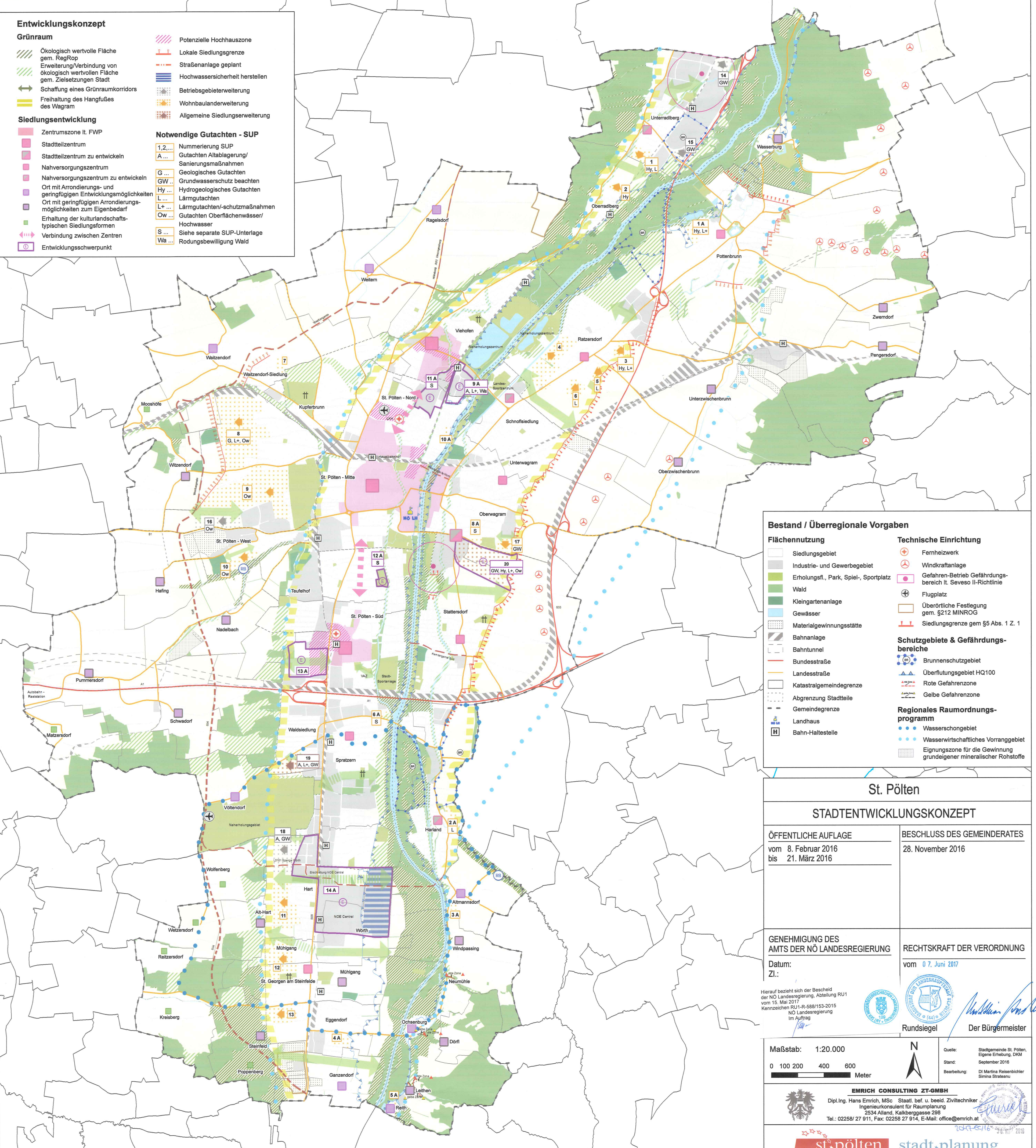
- Zentrumszone lt. FWP
- Stadtteilzentrum
- Stadtteilzentrum zu entwickeln
- Nahversorgungszentrum
- Nahversorgungszentrum zu entwickeln
- Ort mit Arrondierungs- und geringfügigen Entwicklungsmöglichkeiten
- Ort mit geringfügigen Arrondierungsmöglichkeiten zum Eigenbedarf
- Erhaltung der kulturlandschaftstypischen Siedlungsformen
- Verbindung zwischen Zentren
- Entwicklungsschwerpunkt

#### Potenzielle Hochhauszone

- Lokale Siedlungsgrenze
- Straßenanlage geplant
- Hochwassersicherheit herstellen
- Betriebsgebietserweiterung
- Wohnbaulanderweiterung
- Allgemeine Siedlungserweiterung

#### Notwendige Gutachten - SUP

- 1,2... Nummerierung SUP
- A... Gutachten Altablagerung/Sanierungsmaßnahmen
- G... Geologisches Gutachten
- GW... Grundwasserschutz beachten
- Hy... Hydrogeologisches Gutachten
- L... Lärmgutachten
- L+... Lärmgutachten/-schutzmaßnahmen
- Ow... Gutachten Oberflächenwässer/Hochwasser
- S... Siehe separate SUP-Unterlage
- Wa... Rodungsbewilligung Wald



### Bestand / Überregionale Vorgaben

#### Flächennutzung

- Siedlungsgebiet
- Industrie- und Gewerbegebiet
- Erholungsfl., Park, Spiel-, Sportplatz
- Wald
- Kleingartenanlage
- Gewässer
- Materialgewinnungsstätte
- Bahnanlage
- Bahntunnel
- Bundesstraße
- Landesstraße
- Katastralgemeindengrenze
- Abgrenzung Stadtteile
- Gemeindengrenze
- Landhaus
- Bahn-Haltestelle

#### Technische Einrichtung

- Fernheizwerk
- Windkraftanlage
- Gefahren-Betrieb Gefährdungsbereich lt. Seveso II-Richtlinie
- Flugplatz
- Überörtliche Festlegung gem. §212 MINROG
- Siedlungsgrenze gem §5 Abs. 1 Z. 1

#### Schutzgebiete & Gefährdungsbereiche

- Brunnenschutzgebiet
- Überflutungsgebiet HQ100
- Rote Gefahrenzone
- Gelbe Gefahrenzone

#### Regionales Raumordnungsprogramm

- Wasserschongebiet
- Wasserwirtschaftliches Vorranggebiet
- Eignungszone für die Gewinnung grundeigener mineralischer Rohstoffe

### St. Pölten

## STADTENTWICKLUNGSKONZEPT

<b>ÖFFENTLICHE AUFLAGE</b> vom 8. Februar 2016 bis 21. März 2016	<b>BESCHLUSS DES GEMEINDERATES</b> 28. November 2016
<b>GENEHMIGUNG DES AMTS DER NÖ LANDESREGIERUNG</b> Datum: Zl.:	<b>RECHTSKRAFT DER VERORDNUNG</b> vom 07. Juni 2017

Hierauf bezieht sich der Bescheid der NÖ Landesregierung, Abteilung RU1 vom 15. Mai 2017, Kennzeichen RU1-R-588/153-2015, NÖ Landesregierung, im Auftrag.

Rundsiegel

Der Bürgermeister

Maßstab: 1:20.000  
 0 100 200 400 600 Meter

Quelle: Stadtgemeinde St. Pölten, Eigene Erhebung, DKM, September 2016  
 Stand:  
 Bearbeitung: DI Martina Reisenbichler, Simina Strassanu

**EMRICH CONSULTING ZT-GMBH**  
 Dipl.-Ing. Hans Emrich, MSc. Staatl. bef. u. besid. Ziviltechniker  
 Ingenieurkonsultent für Raumplanung  
 2534 Alland, Kalkberggasse 298  
 Tel.: 02258/27 911, Fax: 02258 27 914, E-Mail: office@emrich.at